

Výhradní zastoupení v ČR a na Slovensku:
BOUDA COMMERCIO S.R.O.
www.boudacommercio.cz

Toner

Přípravek pro zvýraznění barvy - na bázi rozpouštědel - ošetřený povrch vhodný pro styk s potravinami

Vysoce účinný přípravek pro ochranu a tónování kamene, s vysokou výtěžností a snadnou aplikací. Přípravek je vhodný pro styk s potravinami.

Toner je ochranná a revitalizační povrchová úprava určená k aplikaci na mramor, žulu, přírodní kámen, křemenný aglomerát a v některých případech také na keramiku. Lze jej použít na lesklé, leštěné, pískované, kartáčované, flambované nebo hrubé povrchy. Výrobek lze použít na kuchyňské desky, protože splňuje požadavky na vhodnost pro styk s potravinami.



Hlavní funkce

- + vodě a olejům odpudivá impregnace a zvýrazňovač
- + mokrý efekt
- + proniká do hloubky materiálu
- + vysoká ochrana a probarvení
- + dlouhá životnost
- + ošetření vhodné pro styk s potravinami

Materiály / povrchy



Přírodní kámen

Aglomeráty



Na bázi rozpouštědel

Vhodné pro styk s potravinami

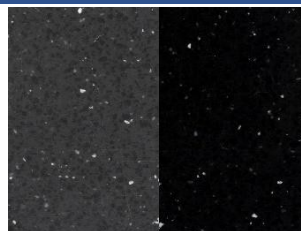
VÝROBEK POUZE PRO PROFESIONÁLNÍ POUŽITÍ

Informace uvedené v tomto technickém listu vycházejí z testů provedených v naší laboratoři a jsou správné na základě našich zkušeností. Tyto údaje mohou být změněny bez předchozího upozornění a nejsou považovány za právně relevantní. Ověření vhodnosti výrobku před jeho použitím je na odpovědnosti zákazníka. Povinností zákazníka je ověřit, že použití výrobku probíhá v souladu se zákony, legislativou, patenty země zákazníka.

Sekundární funkce

Před/po aplikaci

- + nevytváří povrchové vrstvy
- + nechá materiál dýchat
- + vnitřní a venkovní použití
- + snadné čištění



CERTIFIKACE

Penetrační přípravek na bázi rozpouštědel. Nezanedbává povrchový film. Specifický pro porézní materiály. Materiál ošetřený přípravkem "Toner" je vhodný pro styk s potravinami a splňuje nařízení (EU) 1935/2004 a DM 21/03/1973.

TECHNICKÉ VLASTNOSTI

Výrobek na bázi rozpouštědel, připravený k použití. Ředění není nutné.

NÁVOD K POUŽITÍ

Výrobek musí být aplikován na suché a čisté materiály. Přítomnost vody, prachu nebo nečistot může ovlivnit výsledek, pokud jde o rovnoměrnost aplikace na povrchu. Doporučujeme nanášet výrobek pomocí štětce, hadříku, houby nebo pomocí pistolového rozprašovače. Použijte správné množství, které je materiál přirozeně schopen absorbovat.

Poté po několika sekundách povrch očistěte (vyleštěte) hadříkem, abyste zabránili tvorbě lesklých a lepkavých filmů (vrstev). Doporučujeme toto ošetření opakovat po 10-15 minutách od první aplikace. V případě aplikace na podlahu nechodte po povrchu dříve než za 24 hodin.

DŮLEŽITÉ: pokud je povrch ošetřován přípravkem poprvé, doporučujeme vyzkoušet účinek na malé a skryté části (vzorku). Po použití víko nádoby řádně zavřete.

VÝROBEK POUZE PRO PROFESIONÁLNÍ POUŽITÍ

Informace uvedené v tomto technickém listu vycházejí z testů provedených v naší laboratoři a jsou správné na základě našich zkušeností. Tyto údaje mohou být změněny bez předchozího upozornění a nejsou považovány za právně relevantní. Ověření vhodnosti výrobku před jeho použitím je na odpovědnosti zákazníka. Povinnosti zákazníka je ověřit, že použití výrobku probíhá v souladu se zákony, legislativou, patenty země zákazníka.

TECHNICKÉ ÚDAJE

Hustota při 25 °C gr/cm ³	0,900
pH	Nepolární / aprotická směs
Vzhled	Opaleskující kapalina
Barva	Bezbarvý

POKRYTÍ

Spotřeba do značné míry závisí na pórovitosti materiálu.

1 L VÝROBKU (ORIENTAČNÍ SPOTŘEBA):

POVRCHY S NÍZKOU PÓROVITOSTÍ (například kompaktní nebo leštěné povrchy).	30-40 m ²
--	----------------------

POVRCHY S VYSOKOU PÓROVITOSTÍ (například broušené nebo kartáčované povrchy)	20-30 m ²
---	----------------------

SKLADOVÁNÍ A DOBA POUŽITELNOSTI

Výrobek vydrží v normálním stavu (mezi 5-30 °C), mimo zdroje tepla, vlhkosti a slunečního záření, nejméně 24 měsíců.

Po použití obal uzavřete. Chraňte výrobek před teplotami pod bodem mrazu.

BEZPEČNOSTNÍ OPATŘENÍ

Toner je chemický výrobek. Před použitím si prosím přečtěte bezpečnostní list a pravidla uvedená na štítku na plechovkách/barelech.

VÝROBEK POUZE PRO PROFESIONÁLNÍ POUŽITÍ

Informace uvedené v tomto technickém listu vycházejí z testů provedených v naší laboratoři a jsou správné na základě našich zkušeností. Tyto údaje mohou být změněny bez předchozího upozornění a nejsou považovány za právně relevantní. Ověření vhodnosti výrobku před jeho použitím je na odpovědnosti zákazníka. Povinností zákazníka je ověřit, že použití výrobku probíhá v souladu se zákony, legislativou, patenty země zákazníka.